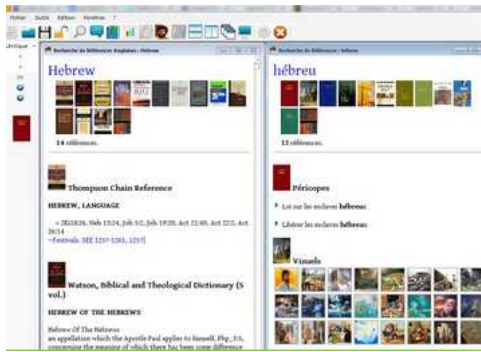


# Bible Parser 2015 : Références



Le panel **Références** de *Bible Parser 2015* est accessible depuis le menu contextuel, dans toutes les versions, ou bien depuis l'encart **Nouveau**. Cet outil, pour le **français (10)** et l'**anglais (17)**, propose de consulter simultanément de nombreuses références : péricopes, visuels, atlas, encyclopédies ou manuels spécialisés.

## Français

- **Péricopes** : depuis *Louis Segond*
- **Synopse**
- **Atlas géographique** : **743 cartes**
- **Visuels** : **1650 visuels** indexés sur **10 880 versets**
- **Dictionnaire des Expressions Bibliques** : 2000 entrées environ, recensant les expressions idiomatiques bibliques, ou les cooccurrences.
- **Thèmes bibliques**
- **Mots hébreux et grecs**
- **Faune et Flore**
- **Reece-Pigeon-Espic**, Petit Dictionnaire Biblique
- **Westphal**, Dictionnaire Encyclopédique de la Bible
- **Calmet**, Encyclopédie théologique
- **Bost**, Dictionnaire de la Bible
- Dictionnaire Biblique Catholique (**DBC**)
- Étude Perspicace des Écritures (*en ligne*)
- **Bibliothèque** : des centaines de référence en tout genre

# Bible Parser 2015 : Références

## Anglais

- **Péricopes** : depuis le *NET Bible*
- **Atlas géographique** : **743 cartes**
- **Visuels** : **1650 visuels** indexés sur **10 880 versets**
- Topical Bible Dictionary
- **Thompson** Chain Reference
- **Watson**, Biblical and Theological Dictionary (5 vol.)
- **Fleming**, Bridgeway Bible Dictionary
- American Tract Society Bible Dictionary (**ATSBD**)
- **McClintock & Strong**, Cyclopeda
- The **Catholic Encyclopedia**
- **Hastings**, Dictionary of the Bible
- **Hastings** Dictionary of Christ and the Gospels
- International Standard Encyclopedia (**ISBE**)
- **Fausset** Bible Dictionary
- **Hastings** Dictionary of the Apostolic Church
- **Easton** Bible Dictionary
- **Smith** Bible Dictionary
- **Kitto**, A Popular Cyclopeda of Biblical Literature
- **Girdlestone**, Synonyms of the Old Testament
- **Buck**, Theological Dictionary
- **Bibliothèque**